

LUKS Spitalzentrum

Im Spitalzentrum (Hochhaus 17 Stockwerke und Anbauten) durfte die komplette Energieversorgung unter laufendem 24h-Betrieb erneuert werden. Neben den MS-Anlagen inkl. Transformatoren sowie den Hauptverteilungen wurde dabei auch die gesamte Stromschienen-Versorgung über alle Stockwerke ersetzt. Die neuen Anlagen wurden in das Netzleitsystem des Spitals integriert.



Bauherr

- Luzerner Kantonsspital

Ausführung

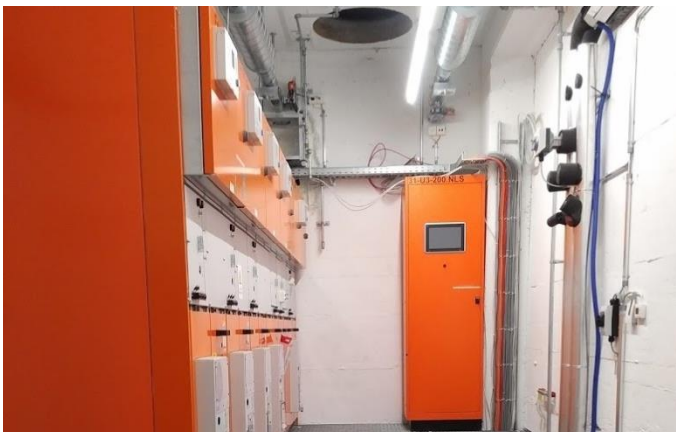
- 2016 - 2020

SIA Phasen

- 31 – Vorprojekt
- 32 – Bauprojekt
- 33 – Bewilligungsverfahren
- 41 – Ausschreibung
- 51 – Ausführungsprojekt
- 52 – Ausführung
- 53 – Inbetriebnahme Abschluss

Bausumme

- CHF 6.3 Mio. (davon CHF 4.2 Mio. Elektro)



Leistungsumfang

- Generalplanung
- Projektleitung
- Bauleitung
- Engineering
- Migrationskonzept und Ablöseplanung
- Koordination Rückbau
- Fachunterstützung Bauherrschaft
- Tests und Inbetriebnahme (IGT)

Fachbereiche

- Baumanagement
- Energieversorgung Mittel- und Niederspannung
- Netzleitsystem
- Kabelanlagen
- Stromschienen
- Gebäudeautomation
- HLKKS-Anlagen
- Sicherheitsanlagen (BMA, Trockenlöschung, Zutrittskontrolle)